



## Ausflug in die Holsten Therme



**Datum:** Samstag 20.01.2018

**Beginn:** 09:30 Uhr

**Wo:** S Elbgaustraße (am Kiosk)

**Anfahrt:** Mit der A1 ab S Eidelstedt nach Kaltenkirchen

**Ende:** ca. 18 Uhr an der S Elbgaustraße

**Beitrag:** ab 30.- €\*

### **Das erwartet euch:**

**So fühlt sich Urlaub an! 32 Grad, Palmen, kristallklares warmes Wasser – der Traum vom Kurzurlaub in der Karibik erfüllt sich in der Holsten Therme in Kaltenkirchen.**

Taucht ein in die Welt der Entspannung, Erholung und des Wohlfühlens mit über 1000 m<sup>2</sup> Wasserfläche innen und außen. Lasst euch im Sole-Relax-Pool treiben – und träumt unter freiem Himmel von grenzenloser Freiheit. Schwimmt unter Palmen im Erlebnis Bad und entdeckt das Piratenschiff und den Korallenriffstrand. Erholt euch im Palmen Garten mit echten Palmen im Außenbereich auf bequemen Liegen.

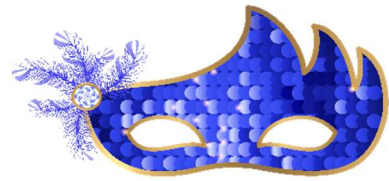
### **Weitere Informationen findet ihr unter:**

<http://www.holstentherme.de/pages/erlebnisbad.php>

### **Anmeldung:**

Bitte füllt den Anmeldebogen auf der vorletzten Seite aus und bringt/ sendet ihn in das Büro.

## Ausflug zum Samba-Karneval nach Bremen



**Datum:** Samstag 03.02.2018

**Beginn:** 08.45 Uhr:

Hauptbahnhof Hamburg, Ausgang Spitalerstraße

oder

08.00 Uhr:

Elbgaustraße am Kiosk

**Anfahrt:** Mit dem Zug um 9:15 von Hamburg nach Bremen

**Ende:** 17.45 Uhr am Hauptbahnhof

**Beitrag:** ab 30.- €\*

### **Das erwartet euch:**

In Bremen ist auch dieses Jahr wieder der Karneval angesagt. Das Motto lautet dieses Jahr "Die Reise" und so wollen auch wir uns für diesen Tag auf eine phantasievolle Reise begeben.

Heiße Sambahythen, rauschende Farben und wilder Maskentanz, - der Bremer Karneval ist einzigartig in Deutschland und hat sich zu Europas größtem Sambakarneval entwickelt.

### **Weitere Informationen findet ihr unter:**

<http://www.bremer-karneval.de/>

### **Anmeldung:**

Bitte füllt den Anmeldebogen auf der vorletzten Seite aus und bringt/ sendet ihn in das Büro.

## Ausflug zur Phänomenta in Flensburg

**Datum:** Samstag 24.03.2017

**Beginn:** 09.15 Uhr

Hauptbahnhof Hamburg, Ausgang Spitalerstraße

oder

08.30 Uhr: Elbgaustraße am Kiosk

**Anfahrt:** Mit dem Zug von Hamburg nach Flensburg

**Ende:** 18.15 am Hamburg Hauptbahnhof

**Beitrag:** ab 30,- €\*

### **Das erwartet euch:**

Auch die „dunkle Jahreszeit“ hat phänomenale Seiten! Die Phänomenta wartet mit einem bunten Programm auf euch: Löst spannende Rätsel im Taschenlampenschein oder lasst beim Science Slam die Wissenschaft auf eure Lachmuskeln wirken. Erführt die Ausstellung „Nach den Sternen greifen!“ ohne dabei etwas zu sehen oder genießt im Café Lichtlos einfach mal einen Kaffee in totaler Dunkelheit.

### **Weitere Informationen findet ihr unter:**

<http://www.phaenomenta-flensburg.de/>

### **Anmeldung:**

Bitte füllt den Anmeldebogen auf der vorletzten Seite aus und bringt/ sendet ihn in das Büro.

## Ausflug in das Freilichtmuseum am Kiekeberg

**Datum:** Samstag 21.04.2018

**Beginn:** 09:30 Uhr

**Wo:** S Elbgaustraße (unten am Kiosk)

**Anfahrt:** Mit der S Bahn nach Hamburg Harburg, Umsteigen in den Bus 340 nach Ehestorf Museum Kiekeberg

**Ende:** 17:45 Uhr an der S Elbgaustraße

**Beitrag:** ab 30.- €\*

### **Das erwartet euch:**

Bei uns ist Geschichte lebendig!

Auf zwölf Hektar präsentieren wir Ihnen in über 40 historischen Gebäuden, wie unsere Vorfahren in der Lüneburger Heide und der Winsener Marsch früher lebten. Mit ihren traditionellen Inneneinrichtungen und den historischen Gärten vermitteln die Bauernhäuser, Scheunen und Wirtschaftsgebäude ein realistisches Bild der Zeit von 1600 bis in die 1950er Jahre.

An elf Wochenenden von April bis Oktober wird dort altes Handwerk wieder lebendig. Entdeckt alte Techniken wie Besenbinden, Drechseln, Weben, das Uhrmacherhandwerk oder historische Landmaschinen in Aktion. Kochen auf den historischen Herdstellen, Eisherstellung, Kaffeerösten oder Backen in der Museumsbäckerei sind Teil des genussvollen Schauprogramms.

### **Weitere Informationen findet ihr unter:**

<http://www.kiekeberg-museum.de/so-ist-es-bei-uns/das-knnen-sie-erleben0.html>

### **Anmeldung:**

Bitte füllt den Anmeldebogen auf der vorletzten Seite aus und bringt/ sendet ihn in das Büro.



## Ausflug in das Friedrichstadt



- Datum:** Samstag 26.05.2018
- Beginn:** 08:30 Uhr
- Wo:** Altona Gleis 1
- Anfahrt:** Mit der Regionalbahn bis Friedrichstadt
- Ende:** 17:22 Uhr in Altona Gleis 2
- Beitrag:** ab 30.- €\*

### **Das erwartet euch:**

Schon auf den ersten Blick sieht man, woher der Luftkurort Friedrichstadt an der Nordsee Schleswig-Holstein seine Wurzeln hat: Die Grachten, Brücken und Treppengiebelhäuser sprechen ihre eigene, nämlich niederländische Sprache. „Klein Amsterdam“ oder „Holländerstadt“ wird gemeinsam mit Friedrichstadt meist in einem Atemzug genannt.

Wir wollen die Stadt zu Fuß und mit dem Schiff erkunden und uns einen schönen Tag in diesem idyllischen Ort machen.

### **Weitere Informationen findet ihr unter:**

<http://www.friedrichstadt.de/de/tourismus/index.php>

### **Anmeldung:**

Bitte füllt den Anmeldebogen auf der vorletzten Seite aus und bringt/ sendet ihn in das Büro.

**Ausflug zum  
Mittelalterfest  
nach Bad Bramstedt**



**Datum:** Samstag 16.06.2018

**Beginn:** 9:30 Uhr

**Wo:** S Elbgaustraße (am Kiosk)

**Anfahrt:** Mit der A1 ab S Eidelstedt nach Bad Bramstedt

**Ende:** S Elbgaustraße 17:15

**Beitrag:** ab 30.- €\*

**Das erwartet euch:**

Vom 15. bis 17. Juni 2018 werden Wikinger, Ritter, Reiterei und allerlei Marktvolk für drei Tage Einzug in Bad Bramstedt halten und die Schlosswiese erobern. Eine Vielzahl von Heerlagern zeigen dem geneigten Gast das Leben im Früh- und Hochmittelalter. Lodernde Feuer tauchen die Schlosswiese in ein zauberhaftes Ambiente.

Händler werden ihre ausgewählten Waren feilbieten, Musikanten spielen am Tage auf und geben des Abends Konzerte auf der Bühne. Schlachten werden im Schaukampf nachgestellt. Eine außergewöhnliche Feuershow bietet die Reiterei. Kleine Gäste können sich in der "Knappenschule" zu Gefolgsleuten der Ritter ausbilden lassen. Für das leibliche Wohl sorgen zwei Tavernen und Schweinebräter und Backstuben füllen hungrige Mägen. Es wird ein Fest der Sinne, Freude und Freundschaft gefeiert!

**Weitere Informationen findet ihr unter:**

<http://www.paxetgaudium.com/de/kalender/marktreyberey-am-flecken-bramstede-15062018-17062018.html>

**Anmeldung:**

Bitte füllt den Anmeldebogen auf der vorletzten Seite aus und bringt/ sendet ihn in das Büro..

## Ausflug in den Zoo

- Datum:** Samstag 28.07.2018  
**Beginn:** 10:00 Uhr  
**Wo:** S Elbgaustraße (am Kiosk)  
**Anfahrt:** Mit Bus bis U Hagenbeck  
**Ende:** ca. 17:00  
**Beitrag:** ab 30.- €\*

### **Das erwartet euch:**

Der Tierpark Hagenbeck gehört zu Hamburg wie Hafen, Michel und Elbphilharmonie. Tiere aller Kontinente – insgesamt mehr als 1.850 – haben in den weitläufigen Gehegen und der herrlichen, botanisch vielfältigen Parkanlage eine Heimat gefunden.

Lernen Sie bei unseren Schaufütterungen die Tiere aus nächster Nähe kennen und füttern Sie selbst einen Elefanten oder eine Giraffe. Ponyreiten, Märchenbahn, Streichelgehege und der große Kinderspielplatz sind weitere Highlights, die Sie im Tierpark erwarten.

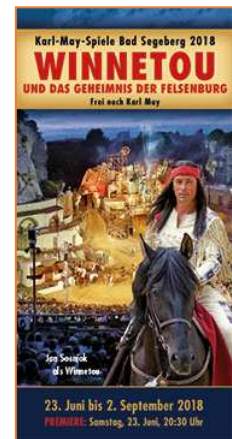
### **Weitere Informationen findet ihr unter:**

<http://www.hagenbeck.de/startseite.html>

### **Anmeldung:**

Bitte füllt den Anmeldebogen auf der vorletzten Seite aus und bringt/ sendet ihn in das Büro.

## Ausflug zu den Karl-May-Festspielen



**Datum:** Samstag 18.08.2018

**Beginn:** 11.30 Uhr: Hauptbahnhof Hamburg,  
Ausgang Spitalerstraße

**oder**

11.00 Uhr: Elbgaustraße am Kiosk

**Anfahrt:** Mit dem Zug von Hamburg nach Bad Segeberg

**Ende:** 19 Uhr am Hauptbahnhof

**Beitrag:** ab 30.- €\*

### **Das erwartet euch:**

Viele halten sie für eine Legende der alten Indioölker, doch es gibt sie tatsächlich: eine uralte Felsenburg, erbaut von spanischen Eroberern und versteckt in den Bergen Mexikos. Ihre Gewölbe führen zu einer Mine, die unendlichen Reichtum verspricht – und die deshalb den gewissenlosen Schatzjäger Harry Melton in diese einsame Gegend lockt. Gemeinsam mit seiner Geliebten Judith, deren Herz kälter ist als jeder Bergsee, will er einen deutschen Treck in seine Gewalt bringen und die Auswanderer zu Sklavenarbeit zwingen. Doch zwei Männer stellen sich dem teuflischen Paar entgegen: Old Shatterhand und sein Blutsbruder Winnetou, der Häuptling aller Apachen ...

### **Weitere Informationen:**

<https://www.karl-may-spiele.de/nav-main/top/aktuell/>

### **Anmeldung:**

Bitte füllt den Anmeldebogen auf der vorletzten Seite aus und bringt/ sendet ihn in das Büro.



## Ausflug in den Hansa-Park



**Datum:** Samstag 01.09.2018

**Beginn:** 08.30 Uhr:

Hauptbahnhof Hamburg, Ausgang Spitalerstraße

oder

07.45 Uhr:

Elbgaustraße am Kiosk

**Anfahrt:** Mit dem Zug von Hamburg nach Sierksdorf

**Ende:** 18 Uhr am Hauptbahnhof

**Beitrag:** ab 40.- €\*

### **Das erwartet euch:**

Heute wollen wir mit euch in den Hansa-Park nach Sierksdorf ans Meer fahren. Dort könnt ihr unzählige Karussells und Achterbahnen ausprobieren und bei wilden Fahrten die frische Brise genießen.

### **Weitere Informationen findet ihr unter:**

[www.hansapark.de](http://www.hansapark.de)

### **Anmeldung:**

Bitte füllt den Anmeldebogen auf der vorletzten Seite aus und bringt/ sendet ihn in das Büro.

**Ausflug in die**

## Holsten Therme



**Datum:** Samstag 20.10.2018

**Beginn:** 09:30 Uhr

**Wo:** S Elbgaustraße (am Kiosk)

**Anfahrt:** Mit der A1 ab S Eidelstedt nach Kaltenkirchen

**Ende:** ca. 18 Uhr an der S Elbgaustraße

**Beitrag:** ab 30.- €\*

### **Das erwartet euch:**

So fühlt sich Urlaub an! 32 Grad, Palmen, kristallklares warmes Wasser – der Traum vom Kurzurlaub in der Karibik erfüllt sich in der Holsten Therme in Kaltenkirchen.

Taucht ein in die Welt der Entspannung, Erholung und des Wohlfühlens mit über 1000 m<sup>2</sup> Wasserfläche innen und außen. Lasst euch im Sole-Relax-Pool treiben – und träumt unter freiem Himmel von grenzenloser Freiheit. Schwimmt unter Palmen im Erlebnis Bad und entdeckt das Piratenschiff und den Korallenriffstrand. Erholt euch im Palmen Garten mit echten Palmen im Außenbereich auf bequemen Liegen.

### **Weitere Informationen findet ihr unter:**

<http://www.holstentherme.de/pages/erlebnisbad.php>

### **Anmeldung:**

Bitte füllt den Anmeldebogen auf der vorletzten Seite aus und bringt/ sendet ihn in das Büro.

**Ausflug ins**

## Universum Bremen



**Datum:** Samstag 17.11.2018

**Beginn:** 08.45 Uhr:

Hauptbahnhof Hamburg, Ausgang Spitalerstraße

**oder**

08.00 Uhr:

Elbgaustraße am Kiosk

**Anfahrt:** Mit dem Zug um 9:15 von Hamburg nach Bremen

**Ende:** ca. 18 Uhr an der S Elbgaustraße

**Beitrag:** ab 30.- €\*

### **Das erwartet euch:**

Im Universum® Bremen begeben Sie sich auf eine außergewöhnliche Entdeckungstour in die Welt der Wissenschaft. An über 300 Exponaten können Sie naturwissenschaftliche Phänomene hautnah und mit allen Sinnen erleben und verstehen. Die drei neuen Themenbereiche Technik, Mensch, Natur warten darauf erkundet zu werden. Viel Spaß dabei! Verblüffende Experimente bringen Sie während unserer täglichen Science Shows zum Staunen – hier gibt es Wissenschaft mit Spaßgarantie. Die Shows sollten kleine und große Forscher bei einem Besuch im Universum® nicht verpassen!

### **Weitere Informationen findet ihr unter:**

<https://universum-bremen.de/>

### **Anmeldung:**

Bitte füllt den Anmeldebogen auf der vorletzten Seite aus und bringt/ sendet ihn in das Büro.

**Ausflug zum**

## Weihnachtsmarkt nach Lüneburg

**Datum:** Samstag 15.12.2018

**Beginn:** 09:15 Uhr

**Wo:** Hauptbahnhof Hamburg Ausgang Spitalerstraße

**Anfahrt:** Mit dem Zug von Hamburg über Lüneburg

**Ende:** 17:01 Uhr Hauptbahnhof

**Beitrag:** ab 30.- €\*

### **Das erwartet euch:**

Ein ganz besonderes Erlebnis aus Besinnlichkeit und Lebendigkeit versprüht Lüneburg zur Weihnachtszeit. Liebevolle Lichtdekorationen, reizvolle Weihnachtsmärkte, prachtvoll in Szene gesetzte Kirchen, das Rathaus und der Wasserturm, sowie eine Vielzahl attraktiver Angebote und Sehenswürdigkeiten, versprechen ein tolles und besinnliches Wintererlebnis!

### **Weitere Informationen zur Unterkunft findet ihr auf folgender Website:**

<http://www.lueneburg.info/de/weihnachtsstadt-lueneburg/>

### **Anmeldung:**

Bitte füllt den Anmeldebogen auf der vorletzten Seite aus und bringt/ sendet ihn in das Büro.

\*Die Kosten für die Ausflüge betragen ab 30 €. Bei Personen die einen Pflegegrad haben, kann über die stundenweise Verhinderungspflege abgerechnet werden. Bitte sprechen Sie uns dazu an.